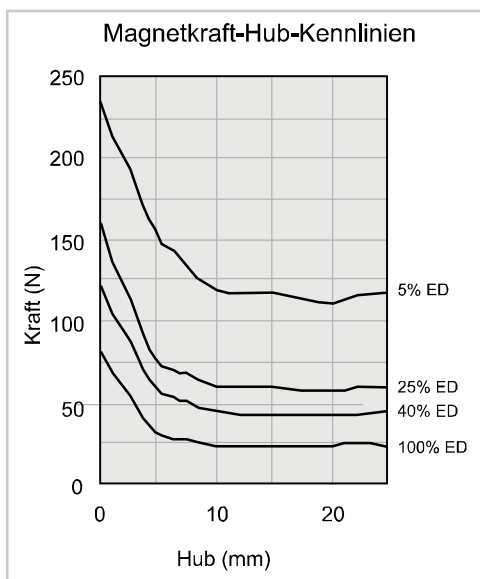
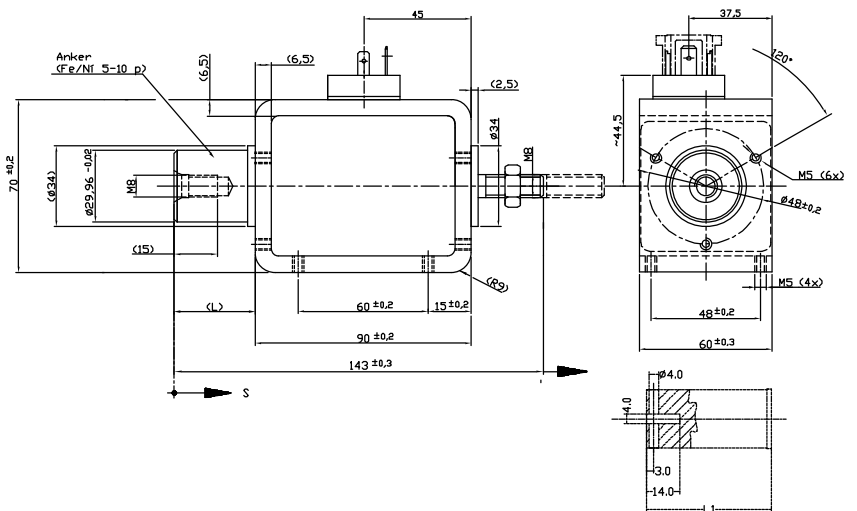


Abmessungen (mm) Dimensions (mm)

Type GY 060 Type GY 060



Anker Ausführungen:

- Zentralgewinde
- Rückstellfeder
- Gabelkopf

Armature variations:

- Centric Thread
- Reset Spring
- Forked Bolt

Weitere Optionen:

- Brückengleichrichter für Wechselstrom
- Nennspannung: von 3 bis 230V AC/DC
- Steckverbinder nach DIN 43650

Further options:

- Bridge rectifier circuit for alternating current
- Rated voltage: from 3 up to 230V AC/DC
- Connector acc. to DIN 43650

Typ / Type	Hub (s) / Stroke [mm]	L	L1	Einschaltdauer (ED) / Relative On-time [%]				Gewicht (g) / Weight (g)		
				100%	40%	25%	5%	Anker / Armature	Gesamt / Total	
GY 060 für Gleichstrom / for direct current				Nennleistung (W) / Nominal power (W)						
				27	66	98	411			
	5	8	22	Kraft (N) / Force (N)	80	145	170	260	443	1980
	10	13	27	Kraft (N) / Force (N)	50	81	100	180	443	1980
	15	18	32	Kraft (N) / Force (N)	38	56	88	149	443	1980
	25	28	42	Kraft (N) / Force (N)	24	45	60	118	443	1980